



Les ministères et le financement des pôles : quelles politiques publiques pour bio- entreprendre en France?

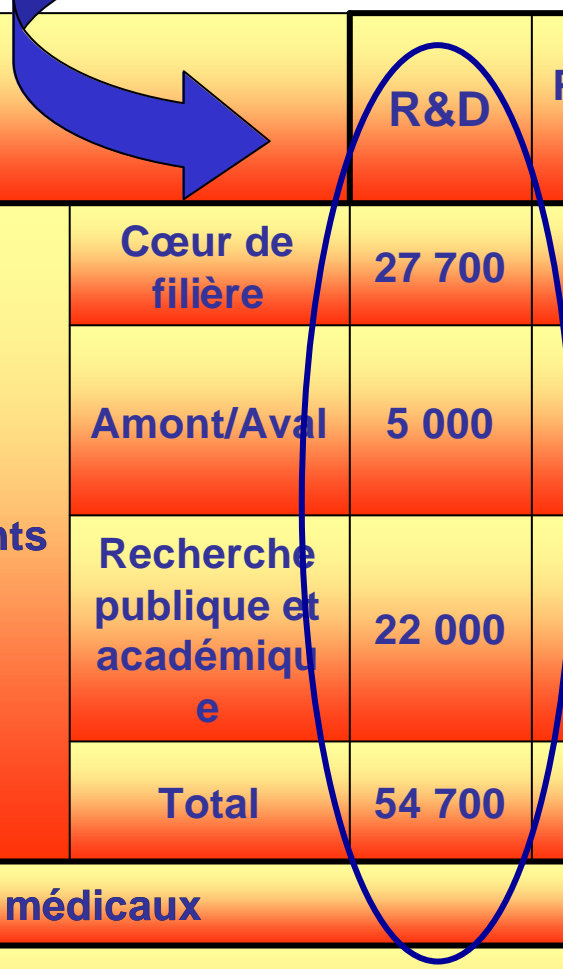
Profession: Bio-Entrepreneur 2006

Jean-Paul MORLIER

Chargé de mission biotechnologies

Ministère délégué à l'Industrie – Direction Générale des Entreprises

Les fondements des politiques publiques (1)



		R&D	Producti on	Commercia lisation	Suppo rt	Total
Médicaments	Cœur de filière	27 700	34 000	33 000	20 000	114 700
	Amont/Aval	5 000	49 500	141 400		195 900
	Recherche publique et académique	22 000				22 000
	Total	54 700	83 500	174 400	20 000	332 600
Dispositifs médicaux						38 500
Total filière des industries de santé						371 100

Sources LEEM, France Biotech, SESSI, DRIRE, DGE, Ministère de la Recherche, SNITEM, UNPF

Les fondements des politiques publiques (2)

- ✍ L'innovation nécessite des partenariats,
- ✍ La multidisciplinarité passe forcément par des collaborations :
 - ✍ public -> privé
 - ✍ privé <-> Privé



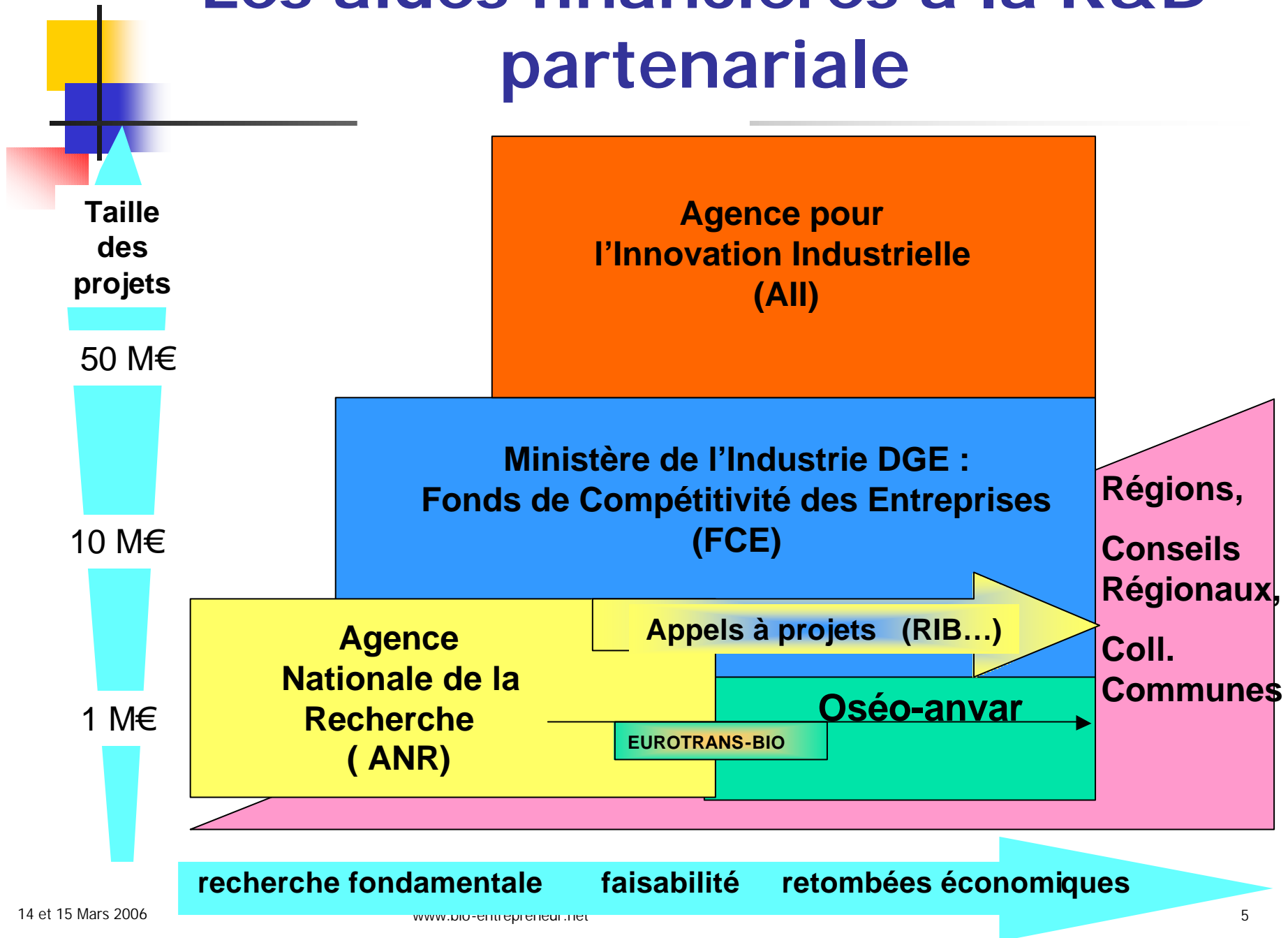
FAVORISER LES PARTENARIATS



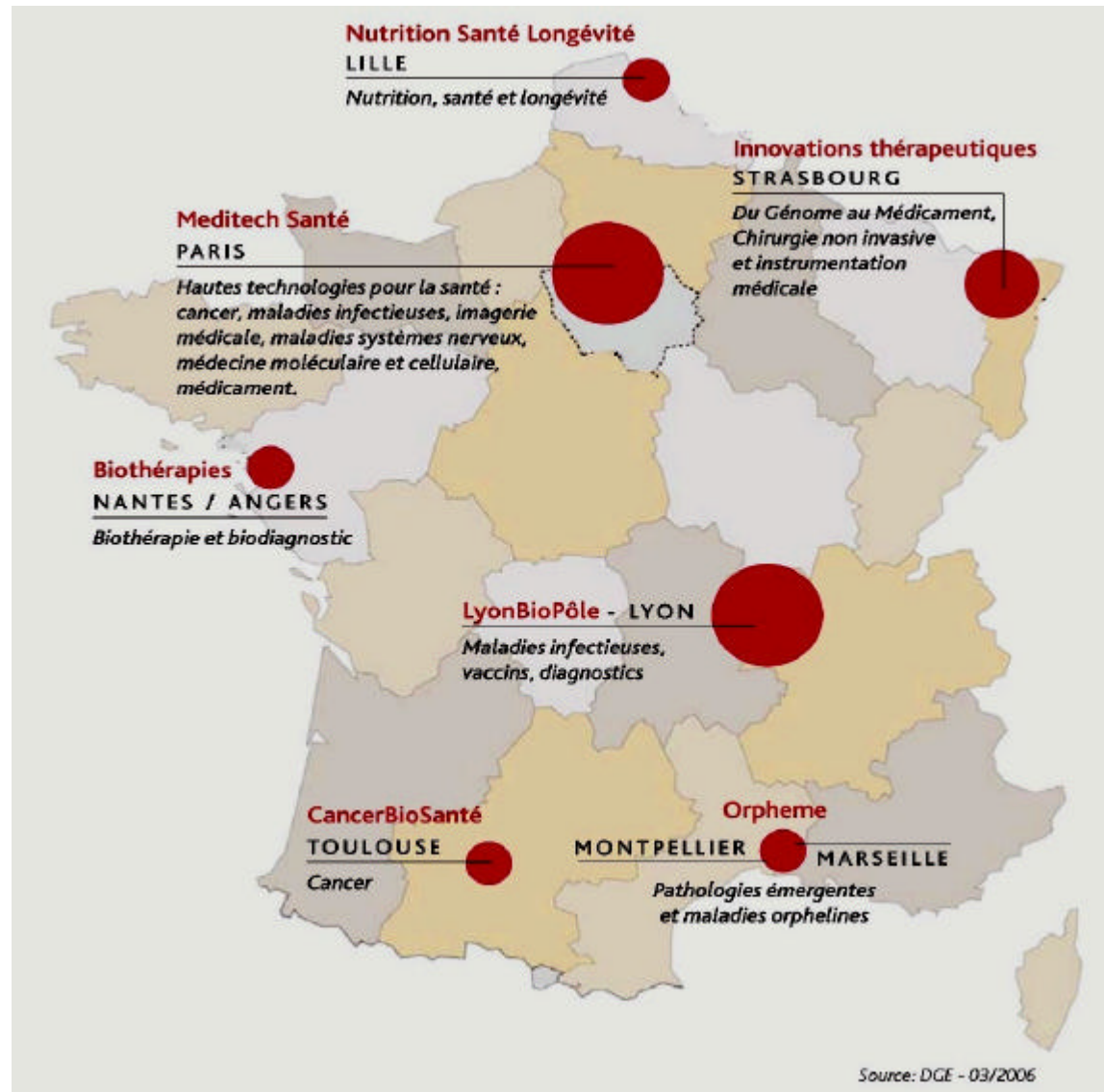
Actions

- ✍ Concours Création d'entreprises Innovantes,
- ✍ Favoriser la maturation des projets de R&D des jeunes entreprises : AAP "Emergence",
- ✍ Crédit Impôt Recherche, Jeune Entreprise Innovante,
- ✍ Favoriser les partenariats de R&D innovants :
 - ✍ Oséo-Anvar
 - ✍ Agence Nationale de la Recherche
 - ✍ Agence de l'Innovation Industrielle

Les aides financières à la R&D partenariale



Les pôles Santé-Biotech





Pôles de compétitivité

- ✍ Subventions pour les structures de gouvernance:
 - ✍ Animation
 - ✍ Actions collectives (accompagnement à l'international)

- ✍ Soutiens financiers des projets de R&D labellisés:
FCE, ANR, Oséo-Anvar, AII

- ✍ Exonérations/Allègements pour les entreprises:
 - ✍ Impôt sur les sociétés
 - ✍ Charges sociales
 - ✍ Aides à l'Immobilier, Fonds propres (CDC)



Conclusions

- ✍ Soutenir TOUTE la chaîne de l'innovation (recherche académique, biotechs, groupes pharmas),
- ✍ Les outils sont en place...
- ✍ Mais... améliorer les synergies et les complémentarités.