



Biotech rouge : décodons le pôle de compétitivité mondial Alsace : Innovations Thérapeutiques

Profession: Bio-Entrepreneur 2006

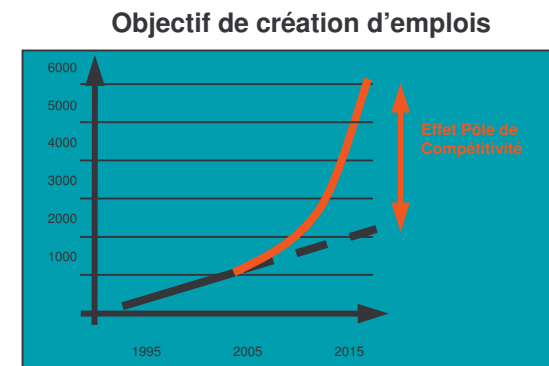
Monsieur VERMEL

Fonction Directeur Général Délégué

Société AGIT

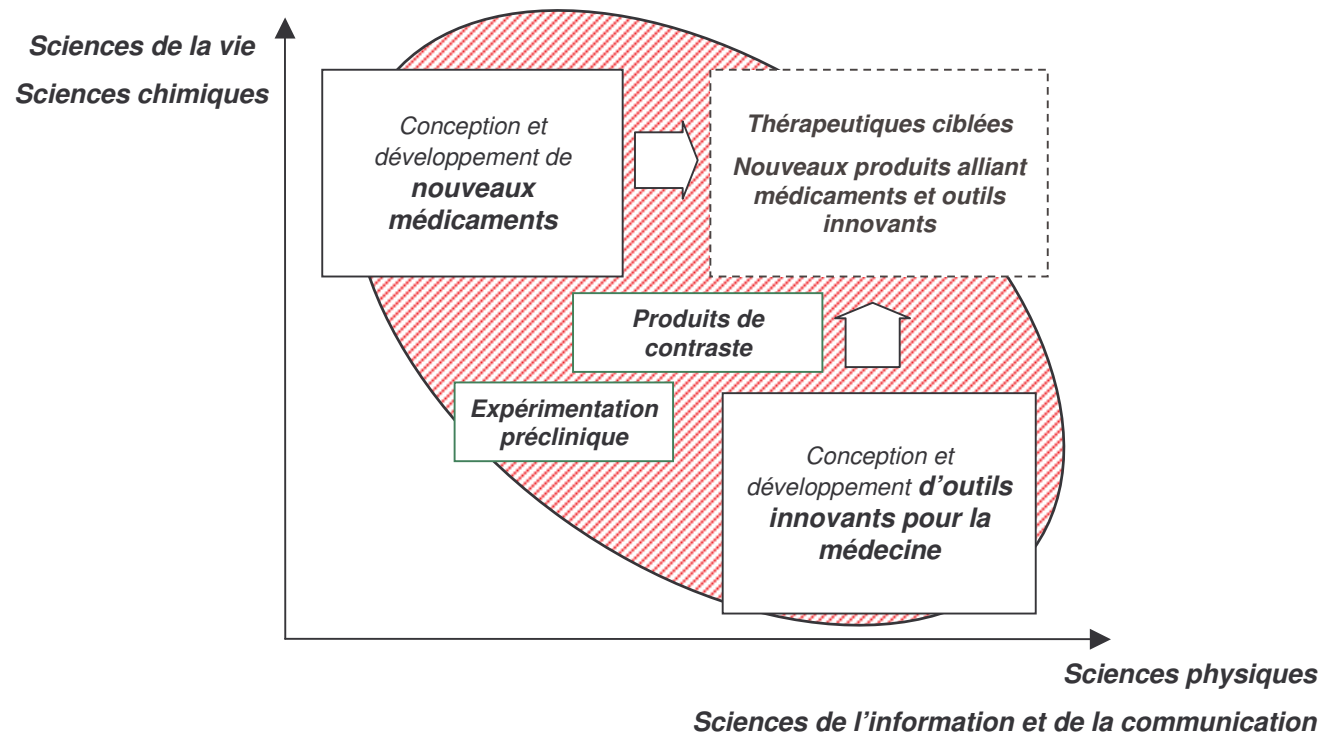
Origine du pôle « Innovations Thérapeutiques »

- Opportunité de développement
 - Poids économique croissant de l'économie de la santé
 - Le développement économique par l'innovation
- Constat
 - La qualité de la recherche en Alsace
 - Les bases d'une filière industrielle Santé
- Objectif :
 - Création de **5000 emplois** d'ici à 2015
 - La création de 90 sociétés
 - L'implantation de 45 sociétés
 - Le doublement des partenariats public et privé



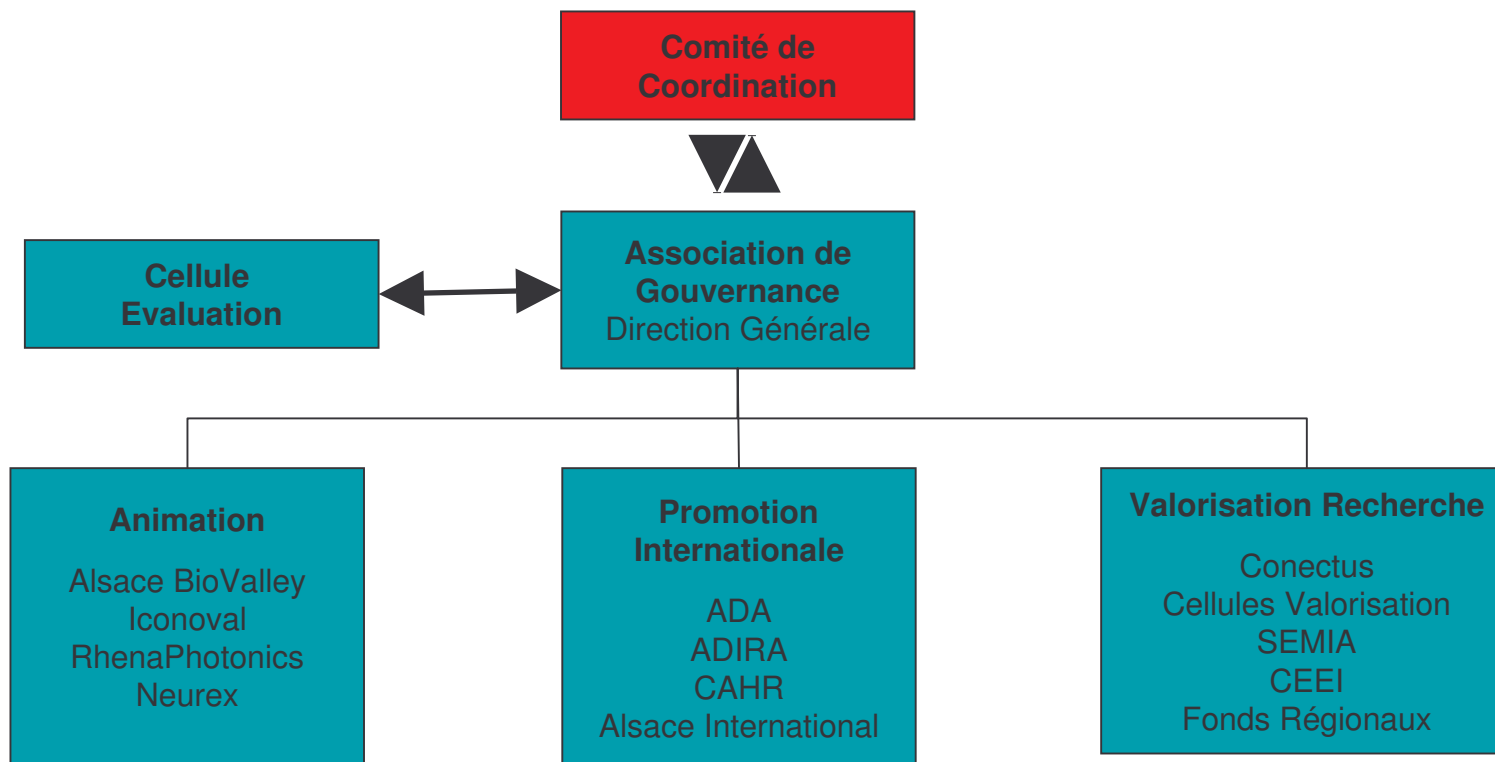
Deux axes technologiques

- Biotech : « De la chimie et des gènes vers le médicament »
- MedTech : « Imagerie et robotique médicale et chirurgicale »



Organisation

- S'appuyer sur l'existant





Gouvernance

Conseil d'Administration

■ Industriels

- C. Brévard (Directeur Général, Bruker)
- G. Christmann (Directeur Général, Lilly France & Président, Alsace BioValley)
- B. Gilly (CEO, Fovea)
- P. Neuville (CEO, Faust Pharma)

■ Académiques

- J. Marescaux, Président (Pdt de l'IRCAD)
- A. Beretz (ULP, au titre des organismes de recherche publique)
- P. Chambon (Institut Clinique de la Souris)
- J.M. Lehn (Directeur, Isis) – Prix Nobel

■ Direction générale

- Maki Zanganeh, (Directrice Générale) : basée aux Etats-Unis
- Matthieu Vermel, (Directeur Général Délégué)
- Jean-Luc Dimarcq, (Directeur des Projets)



Un pôle ? Avant tout des projets.

- Deux types de projets :
 - Projet structurants visant à offrir :
 - Un environnement propice à l'innovation
 - Un accompagnement au développement des projets
 - Des services pour le développement des entreprises
 - Projets de collaboration
 - Projets innovants
 - Fort contenu technologique
 - Associant laboratoires publics et industriels
 - Créateur de richesses économiques et d'emplois



Mode d'emploi...

Pour être membre du pôle Innovations
Thérapeutiques...

... il suffit d'en être acteur !

■ Acteurs :

- Partenaire d'un projet de coopération
- Partenaire d'une action collective
- Partenaire d'un projet structurant



Trois constats et une question ...

- Mobilisation des acteurs autour du projet
- Dynamique de projets
- Risque de la déception
- Des pôles européens ?



Pour en savoir plus

- AGIT -Association de Gouvernance du pôle Innovations Thérapeutiques
 - IRCAD - Place de l'Hopital
 - 67000 STRASBOURG
- +33 (0)3 88 11 91 45
- Therapeutic.innovations@laposte.net
- Sites Web : en construction